

# Zubehör und Ersatzteile



**Kabelset MKMS**

Art.-Bezeichnung	Art.-Nummer
MKMS1025	17 62460
MKMS1525	17 62461



**Einbaukabel, MK mit Minikontakt-Stecker**

Art.-Bezeichnung	Art.-Nummer
MK1.0 (1.0 m)	17 62510
MK1.5 (1.5 m)	17 62515
MK2.0 (2.0 m)	17 62520



**Überwurfmutter und Befestigungsklammer**

Art.-Bezeichnung	Art.-Nummer
Überwurfmutter	14 54401
Befestigungsklammer	13 54606



**Anschlusskabel/MS  
(öl- und wasserresistent)  
mit Minikontakt-Steckdose**

Art.-Bezeichnung	Art.-Nummer
MS2.5 (2.5 m)	17 62625
MS5.0 (5.0 m)	17 62650



**Verlängerungskabel/SK**

Art.-Bezeichnung	Art.-Nummer
SK0.5 (0.5 m)	17 62105
SK1.0 (1.0 m)	17 62110
SK1.5 (1.5 m)	17 62115
SK2.0 (2.0 m)	17 62120
SK5.0 (5.0 m)	17 62150



**MSV9**

in Deutschland nicht lieferbar

Mit der Calix Typenliste finden Sie schnell den passenden Motorvorwärmer für Ihr Fahrzeug.





### Heizelement, RE

Heizelement RE - sh. Typenliste



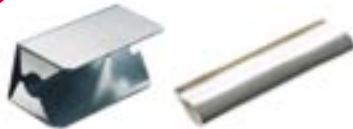
### Heizlüfter-Steckdose, KVVU

Art.-Bezeichnung	Art.-Nummer
KVVU303	17 62313



### Verteilerstück, GU Safety-lock GU/Relais

Art.-Bezeichnung	Art.-Nummer
GU403	17 62413
Safety-lock GU/Relais für Eingangsverbindung	14 53714
für Ausgangsverbindungen	15 55190



**Hitzeschutz + Hitzeschutzhülle**  
sh. Typenliste vorgeschrieben beim  
Einbau der Motorvorwärmer bei einem  
Abstand von weniger als 50 mm  
von heißen Teilen.

Art.-Bezeichnung	Art.-Nummer
Hitzeschutzhülle 200mm	17 69090
Hitzeschutz	17 69001



### Safety-lock/Sicherungsclip

Art.-Bezeichnung	Art.-Nummer
Safety-lock Zwischen Heizelement und Einbaukabel	14 53714
Safetylock GU/Relais für Ausgangsverbindungen	15 55190

